

# 喜茂別町の給与・定員管理等について

## 1 総括

### (1) 人件費の状況（普通会計決算）

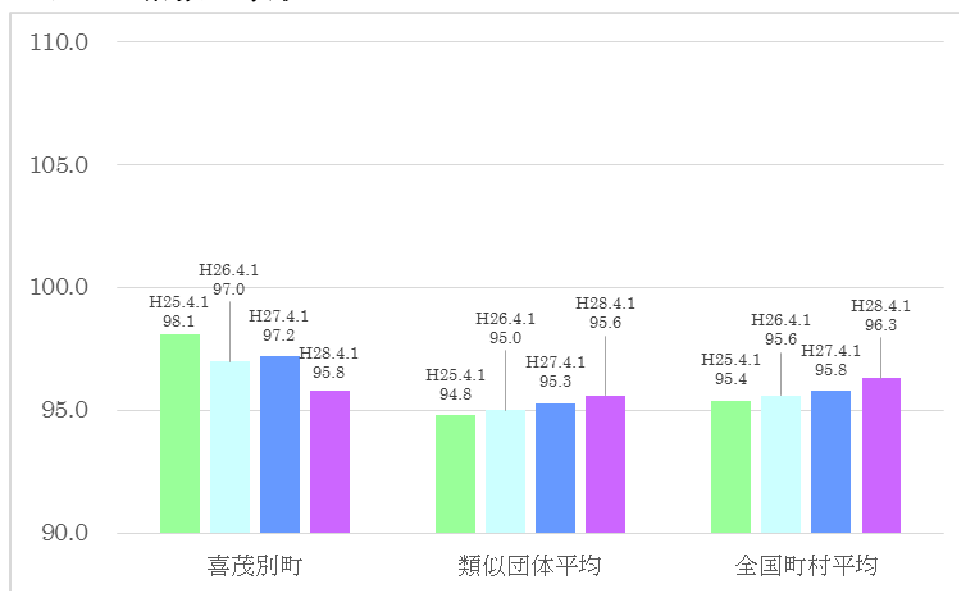
区 分	住民基本台帳人口 (平成28年1月1日)	歳 出 額 A	実質収支	人 件 費 B	人件費率 B / A	(参考) 27年度の人件費率
27年度	2,256人	千円 3,224,388	千円 93,267	千円 507,792	15.7%	18.9%

### (2) 職員給与費の状況（普通会計決算）

区 分	職員数 A	給 与 費				(参考)一人当た り給与費 B / A	(参考)類似団 体平均一人当 たり給与費
		給 料	職員手当	期末・勤勉手当	計 B		
27年度	人 58	千円 204,349	千円 30,431	千円 77,213	千円 311,993	千円 5,379	千円 5,459

- (注) 1 職員手当には退職手当を含まない。  
 2 職員数は、平成28年4月1日現在の人数である。  
 3 給与費については、再任用職員の給与費が含まれており、職員数には当該職員を含んでいない。

### (3) ラスパイレス指数の状況



- (注) 1 ラスパイレス指数とは、全地方公共団体の一般行政職の給料月額を同一の基準で比較するため、国の職員数（構成）を用いて、学歴や経験年数の差による影響を補正し、国の行政職俸給表（一）適用職員の俸給月額を100として計算した指数。  
 2 類似団体平均とは、人口規模、産業構造が類似している団体のラスパイレス指数を単純平均したものである。  
 3 平成25年は、国家公務員の時限的な（2年間）給与改定・臨時特例法による給与減額措置がないとした場合の値である。

(4) 給与改定の状況 ※人事委員会の設置なし

(5) 給与制度の総合的見直しの実施状況について

【概要】国の給与制度の総合的見直しにおいては、俸給表の水準の平均2%の引下げ及び地域手当の支給割合の見直し等に取り組むとされている。

① 給料表の見直し

[ 実施 未実施 ]

実施内容（平均引下げ率、実施（実施予定）時期、経過措置の有無等具体的な内容（未実施の場合には、その理由））

（給料表の改定実施時期）

平成27年4月1日

（内容）

一般行政職の給料表について、国の見直し内容を踏まえ、平均2%引下げ。激変緩和のため、3年間（平成30年3月31日まで）の経過措置（現給保障）を実施。

(6) 特記事項

特記事項なし

## 2 職員の平均給与月額、初任給等の状況

### (1) 職員の平均年齢、平均給料月額及び平均給与月額の状況

(平成28年4月1日現在)

#### ①一般行政職

区分	平均年齢	平均給料月額	平均給与月額	平均給与月額 (国比較ベース)
喜茂別町	39.1歳	289,678円	338,465円	313,761円
北海道	44.8歳	333,069円	400,645円	376,425円
国	43.6歳	331,816円	—	410,984円
類似団体	40.9歳	297,503円	339,537円	326,381円

(注) 1 「平均給料月額」とは、平成28年4月1日現在における各職種ごとの職員の基本給の平均である。

2 「平均給与月額」とは、給料月額と毎月支払われる扶養手当、地域手当、住居手当、時間外勤務手当などのすべての諸手当の額を合計したものであり、地方公務員給与実態調査において明らかにされているものである。

また、「平均給与月額(国比較ベース)」は、比較のため、国家公務員と同じベース(=時間外勤務手当等を除いたもの)で算出している。

### (2) 職員の初任給の状況 (平成28年4月1日現在)

区分		喜茂別町	北海道	国
一般行政職	大学卒	176,700円	176,700円	176,700円
	高校卒	144,600円	144,600円	144,600円

### (3) 職員の経験年数別・学歴別平均給料月額の状況 (平成28年4月1日現在)

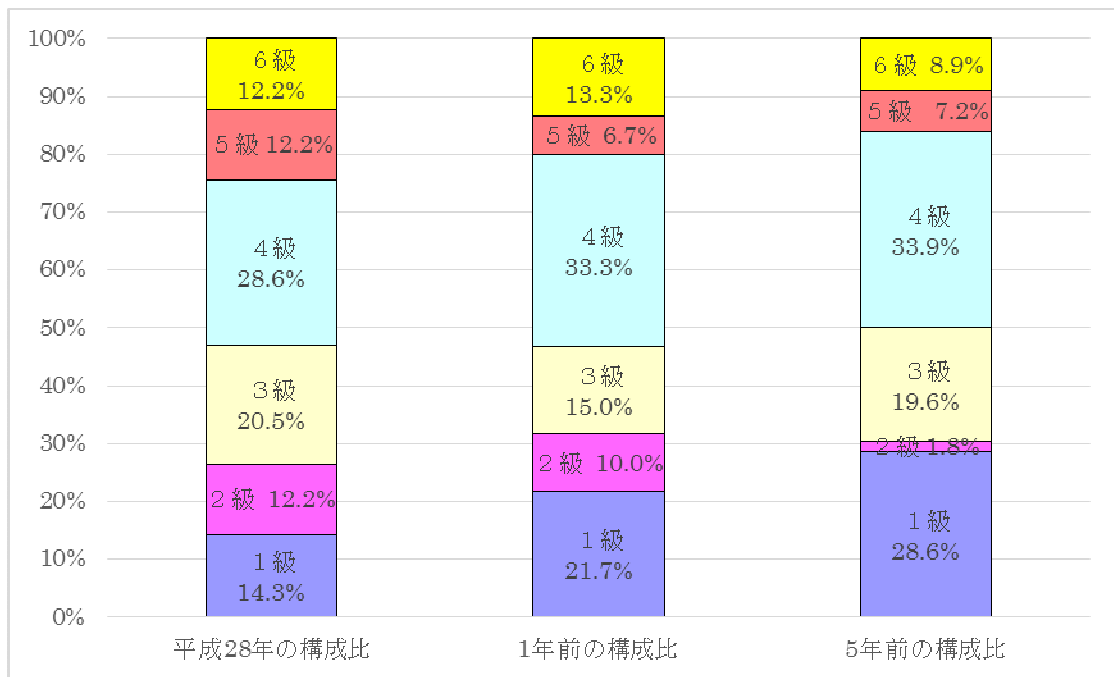
区分		経験年数10年	経験年数20年	経験年数25年	経験年数30年
一般行政職	大学卒	276,000円	—	395,700円	—
	高校卒	—	—	—	372,148円

### 3 一般行政職の級別職員数等の状況

#### (1) 一般行政職の級別職員数及び給料表の状況（平成28年4月1日現在）

区分	標準的な職務内容	職員数	構成比	1号給の給料月額	最高号給の給料月額
1級	主事	7人	14.3%	140,100円	246,100円
2級	主事	6人	12.2%	190,200円	303,000円
3級	主任	10人	20.5%	226,400円	348,800円
4級	係長、主査	14人	28.6%	259,900円	384,600円
5級	課長、主幹	6人	12.2%	286,200円	391,800円
6級	課長	6人	12.2%	317,000円	409,000円

- (注) 1 喜茂別町の給与条例に基づく給料表の級区分による職員数である。  
 2 標準的な職務内容とは、それぞれの級に該当する代表的な職務である。



#### (2) 昇給への勤務成績の反映状況

平成28年4月2日から平成29年4月1日 までにおける運用	喜茂別町		国	
	管理職員	一般職員	特定管理職員	一般職員
イ 人事評価を実施した	○	○	○	○
標準に加え、上位及び下位の区分も適用			○	○
標準に加え、上位の区分も適用				
標準に加え、下位の区分も適用				
標準の区分のみ適用	○	○		
ロ 人事評価を実施していない				

## 4 職員の手当の状況

### (1) 期末手当・勤勉手当

喜茂別町	北海道	国
1人当たり平均支給額(28年度) 千円	1人当たり平均支給額(28年度) 1,626千円	—
(28年度支給割合) 期末手当 2.60 月分 勤勉手当 1.60 月分 (1.45)月分 (0.75)月分	(28年度支給割合) 期末手当 2.60 月分 勤勉手当 1.50 月分 (1.45)月分 (0.70)月分	(28年度支給割合) 期末手当 2.60 月分 勤勉手当 1.60 月分 (1.45)月分 (0.75)月分
(加算措置の状況) 職制上の段階、職務の級等による加算措置 ・役職加算 5～10%	(加算措置の状況) 職制上の段階、職務の級等による加算措置 ・役職加算 5～20% ・管理職加算 10～25%	(加算措置の状況) 職制上の段階、職務の級等による加算措置 ・役職加算 5～20% ・管理職加算 10～25%

(注) ( )内は、再任用職員に係る支給割合である。

#### ○勤勉手当への勤務成績の反映状況(一般行政職)

平成28年度中における運用	喜茂別町		国	
	管理職員	一般職員	特定管理職員	一般職員
イ 人事評価を実施した	○	○	○	○
標準に加え、上位及び下位の成績率も適用			○	○
標準に加え、上位の成績率も適用				
標準に加え、下位の成績率も適用				
標準の成績率のみ適用	○	○		
ロ 人事評価を実施していない				

### (2) 退職手当(平成28年4月1日現在)

喜茂別町				国			
(支給率)	自己都合	応募認定・定年		(支給率)	自己都合	応募認定・定年	
勤続20年	20.445 月分	27.405 月分		勤続20年	20.445 月分	25.55625 月分	
勤続25年	29.145 月分	34.583 月分		勤続25年	29.145 月分	34.5825 月分	
勤続35年	41.325 月分	49.59 月分		勤続35年	41.325 月分	49.59 月分	
最高限度額	49.59 月分	49.59 月分		最高限度額	49.59 月分	49.59 月分	
その他の加算措置 (退職時特別昇給)				その他の加算措置 定年前早期退職特例措置 (割増率2～45%)			
1人当たり平均支給額				1人当たり平均支給額			
783千円 19,542千円							

(注) 退職手当の1人当たり平均支給額は、平成27年度に退職した職員に支給された平均額である。

### (3) 地域手当(平成28年4月1日現在)

※該当なし

(4) 特殊勤務手当（平成28年4月1日現在） ※該当なし

(5) 時間外勤務手当

支給実績（27年度決算）	9,897 千円
職員1人当たり平均支給年額（28年度決算）	220 千円
支給実績（26年度決算）	8,642 千円
職員1人当たり平均支給年額（27年度決算）	196 千円

(注) 職員1人当たり平均支給額を算出する際の職員数は、「支給実績（27年度決算）」と同じ年度の4月1日現在の総職員数（管理職員、教育職員等、制度上時間外勤務手当の支給対象とはならない職員を除く。）であり、短時間勤務職員を含む。

(6) その他の手当（平成28年4月1日現在）

手当名	内容及び支給単価	国の制度との異同	国の制度と異なる内容	支給実績（27年度決算）	支給職員1人当たり平均支給年額（27年度決算）
扶養手当	① 配偶者 13,000円 ② 配偶者以外の扶養親族1人につき6,500円 ③ 15歳に達する日以後の最初の4月1日から22歳に達する日以後最初の3月31日までにある子1人につき5,000円	同		5,103千円	221,873円
住居手当	① 家賃の額が12,000円を超える借家などの場合、家賃に応じて27,000円を限度に支給 ② 持家 2,500円	異	国は持家の支給はなし。	5,382千円	138,012円
通勤手当	① 交通機関利用者1カ月あたりの運賃相当額55,000円を限度に支給 ② 自動車等使用者通勤距離に応じ2,000円～24,500円の範囲で支給	異	自動車等使用者の使用距離区分が国と異なる。	556千円	92,667円
管理職手当	① 課長 30,000円 ② 課長補佐及び主幹 20,000円	異	支給額が異なる。	4,440千円	317,143円
寒冷地手当	毎年11月1日に在籍する職員に対し世帯主の区分により支給 ① 131,900円 ② 72,900円 ③ 51,700円			5,053千円	91,875円

## 5 特別職の報酬等の状況（平成28年4月1日現在）

区 分		給 料	月 額 等	
給 料	町 長	670,000円	(参考) 類似団体における最高／最低額	
	副 町 長	600,000円	830,000円／	492,000円
報 酬	議 長	250,000円	316,000円／	176,000円
	副 議 長	200,000円	255,000円／	122,400円
	議 員	170,000円	233,000円／	103,000円
期 末 手 当	町 長	(平成27年度支給割合) 3.50月分		
	副 町 長	(平成27年度支給割合) 3.50月分		
退 職 手 当	市 区 町 村 長	(算定方式)	(1期の手当額)	(支給時期)
	副 市 町 村 長	給料月額×在職年数×5.126	13,737,680円	任期毎
		給料月額×在職年数×3.234	7,761,600円	任期毎
	備 考			

(注) 1 退職手当の「1期の手当額」は、4月1日現在の給料月額及び支給率に基づき、1期（4年＝48月）勤めた場合における退職手当の見込額である。

## 6 職員数の状況

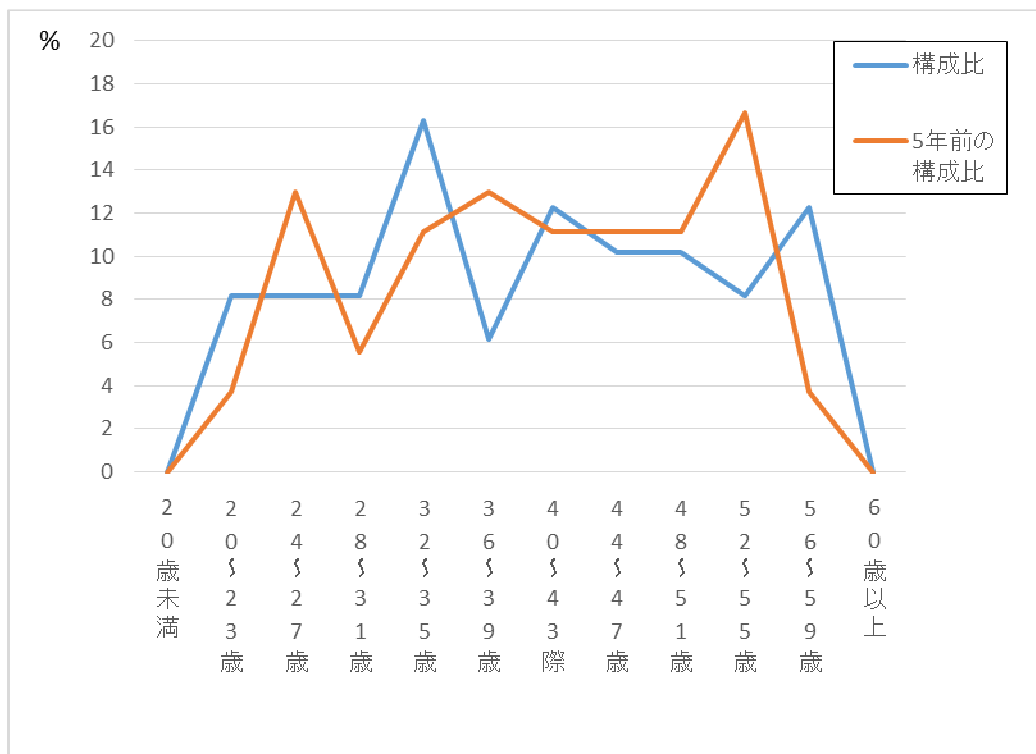
### (1) 部門別職員数の状況と主な増減理由

(各年4月1日現在)

部門	区分		職員数		対前年 増減数	主な増減理由
			平成28年	平成27年		
普通 会計 部門	一般 行政 部門	議会	2	2		組織改編による減 病児保育実施による増 年度末の突発的な退職に伴う不 補充
		総務	14	15	△1	
		民生	17	16	1	
		衛生	4	6	△2	
		税務	4	4		
農林水産		4	4			
商工	2	2				
土木	5	4	1			
	計	52	53	△1	<参考> 人口1万人当たり職員数 230.50人 (類似団体の人口1万人当たりの職員数 181.40人)	
	教育部門	6	5	1		
	小計	58	58	0	<参考> 人口1万人当たり職員数 257.09人 (類似団体の人口1万人当たりの職員数 213.85人)	
公営 企業 等部 門	水道	1	1	0		
	下水道 その他	1 0	1 0	0 0		
	小計	2	2	0		
合計		60 [83]	60 [83]	0	<参考> 人口1万人当たり職員数 265.96人	

- (注) 1 職員数は一般職に属する職員数である。  
2 [ ]内は、条例定数の合計である。

### (2) 年齢別職員構成の状況 (平成28年4月1日現在)





区 分	20歳 未 満	20歳 23歳	24歳 27歳	28歳 31歳	32歳 35歳	36歳 39歳	40歳 43歳	44歳 47歳	48歳 51歳	52歳 55歳	56歳 59歳	60歳 以 上	計
職員数	0人	4人	4人	4人	8人	3人	6人	5人	5人	4人	6人	0人	49人

### (3) 職員数の推移

(単位：人・%)

部門別 \ 年 度	23年	24年	25年	26年	27年	28年	過去5年間の 増減数(率)
一般行政	49	48	50	55	53	52	3(5.8%)
教育	7	6	6	6	5	6	△1(16.7%)
普通会計計	56	54	56	61	58	58	2(3.5%)
公営企業等会計計	3	3	2	2	2	2	△1(50.0%)
総合計	59	57	58	63	60	60	1(1.7%)

(注) 1 各年における定員管理調査において報告した部門別職員数。

2 合併した団体にあつては、合併前の年については合併前の旧団体の合計職員数。