

町では、町民税や固定資産税などの町税をはじめ、国からの地方交付税などを主な財源として予算をつくり、住民生活の向上、快適な環境づくりに取り組んでいます。

平成27年度最終予算額

《各会計の内訳》

最終予算額

■当初予算
■最終現額

2,818,307

3,385,188

千円単位



当初予算額

127,076

124,449

188,749

188,383

38,515

38,215

29,343

27,757

107,727

116,349

特別会計

【特別会計名称】

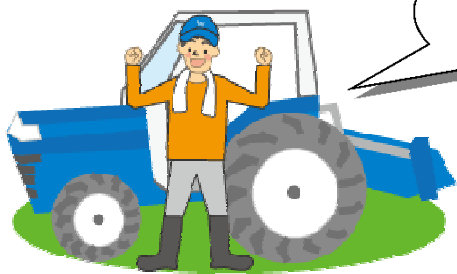
- 公共下水道事業
- 簡易水道事業等
- 後期高齢者医療
- 介護サービス事業
- 国民健康保険

一般会計と特別会計を加えた町の予算総体は、当初が28億1,830万7千円でスタートしました。前年度からの繰り越しと補正予算を加え、年度末の予算総額は33億8,518万8千円となりました。各会計毎の収入、支出の決算額は次のとおりです。

平成27年度決算収入・支出の状況

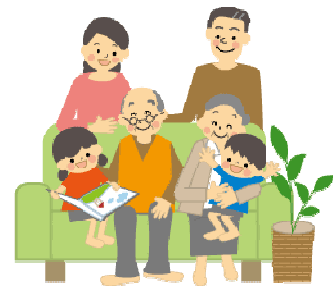
(単位:千円)

会 計 別	歳 入		歳 出		差引残高
	収入済額	収入率	支出済額	支出率	
一 般 会 計	3,324,115	98.2%	3,224,388	95.2%	99,727
国民健康保険特別会計	117,805	101.3%	115,435	99.2%	2,370
介護サービス事特別会	27,756	100.0%	27,756	100.0%	0
後期高齢者医療特別会	37,830	99.0%	37,446	98.0%	384
簡易水道事業特別会計	189,481	100.6%	185,880	98.7%	3,601
公共下水道事業特別会	125,528	100.9%	122,913	98.8%	2,615
合 計	3,822,515		3,713,818		108,697



町民ひとりあたりに
使われたお金は、
約166万円です。

一世帯あたりに
使われたお金は、
約301万円です。



※一般会計支出済額より算出

人 口: 2,233人
世帯数: 1,234戸 (3月末現在)



一般会計決算額(1)

一般会計とは、福祉や教育、消防など住民に広く行われる町の基本的なお仕事をするための予算です。
平成27年度における一般会計の収入は次のとおりです。



使用料

・手数料他

(公営住宅家賃、保育料など)

3億867万7千円
(9.1%)

譲与税など 各種交付金

(国に納めた税金の一部が交付されるお金)

9,043万7千円
(2.7%)

町債

(建設工事の実施などによる借入金)

7億9,272万5千円
(23.4%)

国・道支出金

(特定の目的のために交付されるお金)

3億8,468万3千円
(11.4%)

地方交付税

(標準的な行政事務を行うため、国から交付されるお金)

15億3,476万9千円
(45.3%)

町税

(住民税、固定資産税など)

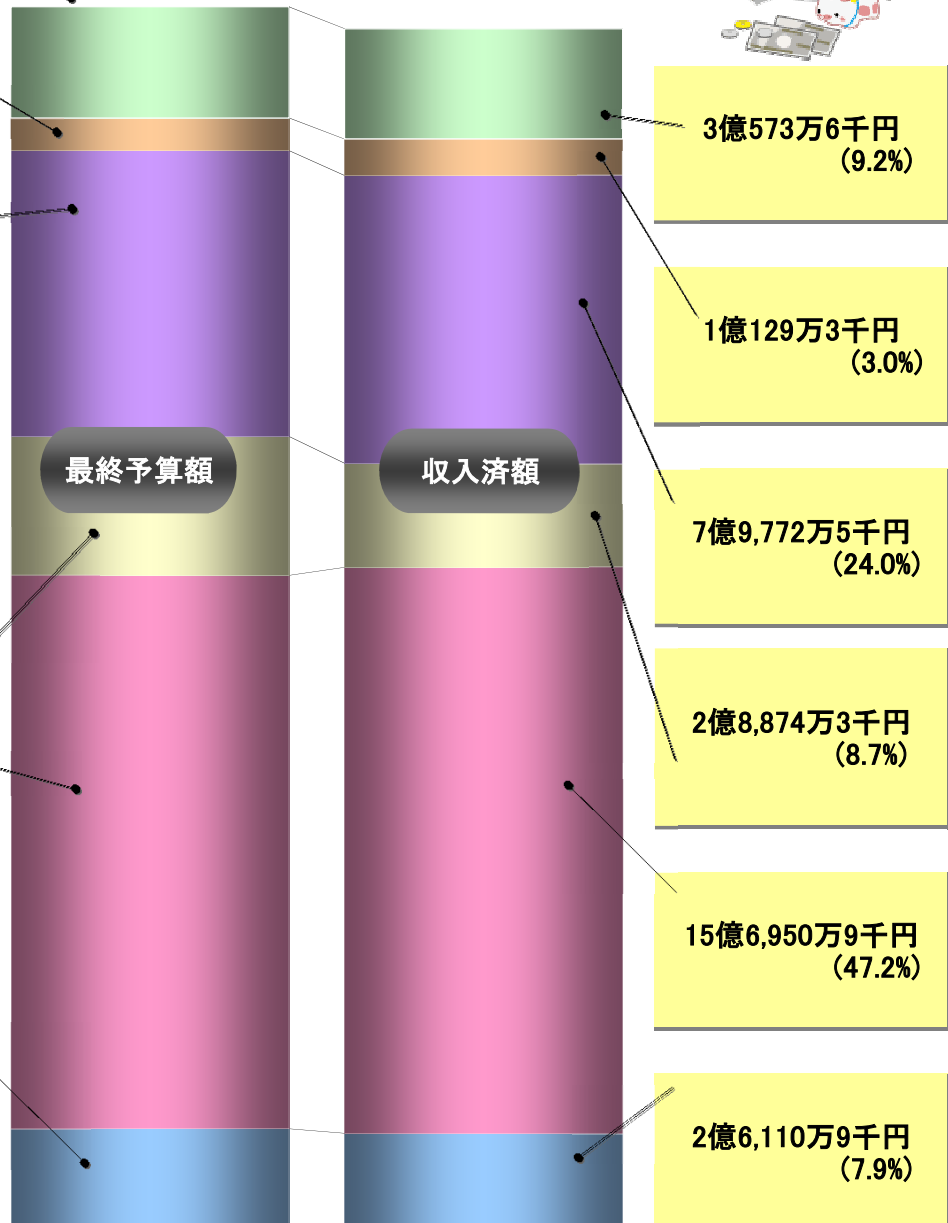
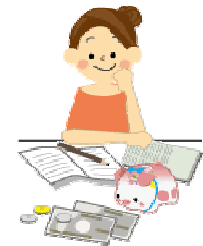
2億7,389万7千円
(8.1%)

歳入

収入済額 33億2,411万5千円

予算額

収入済額

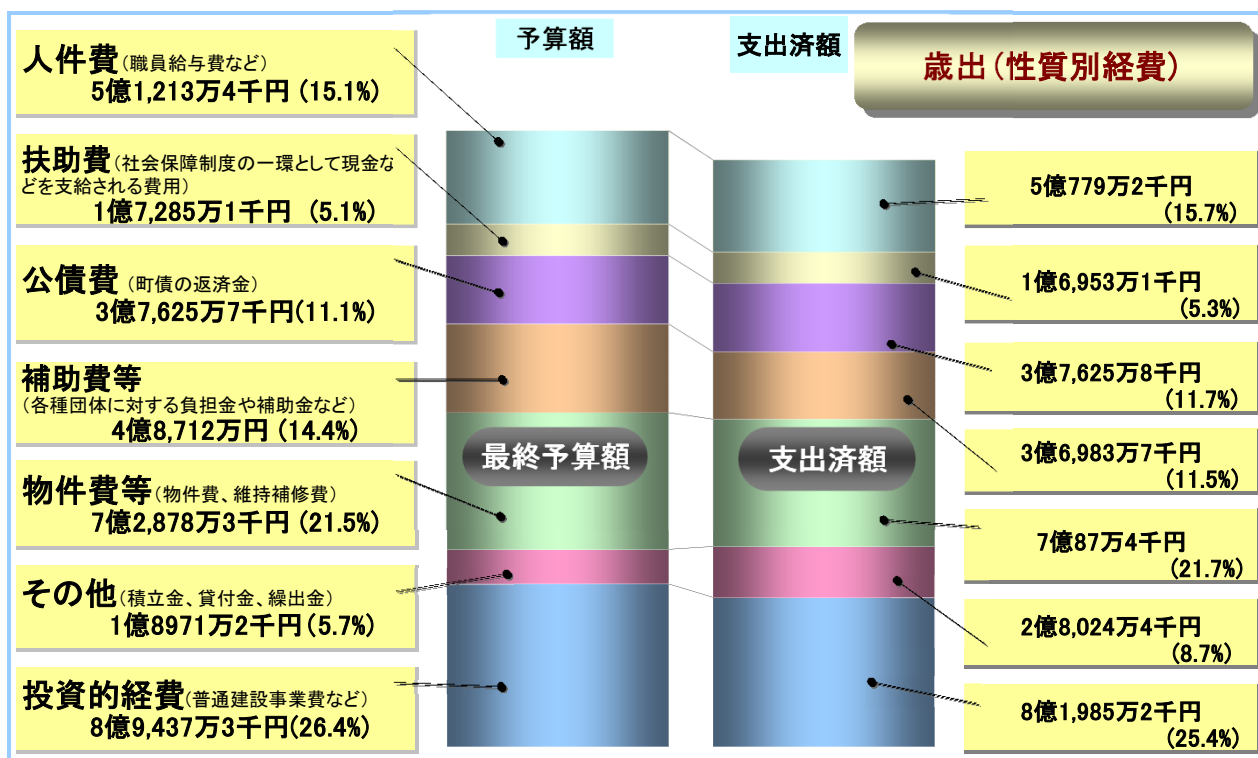
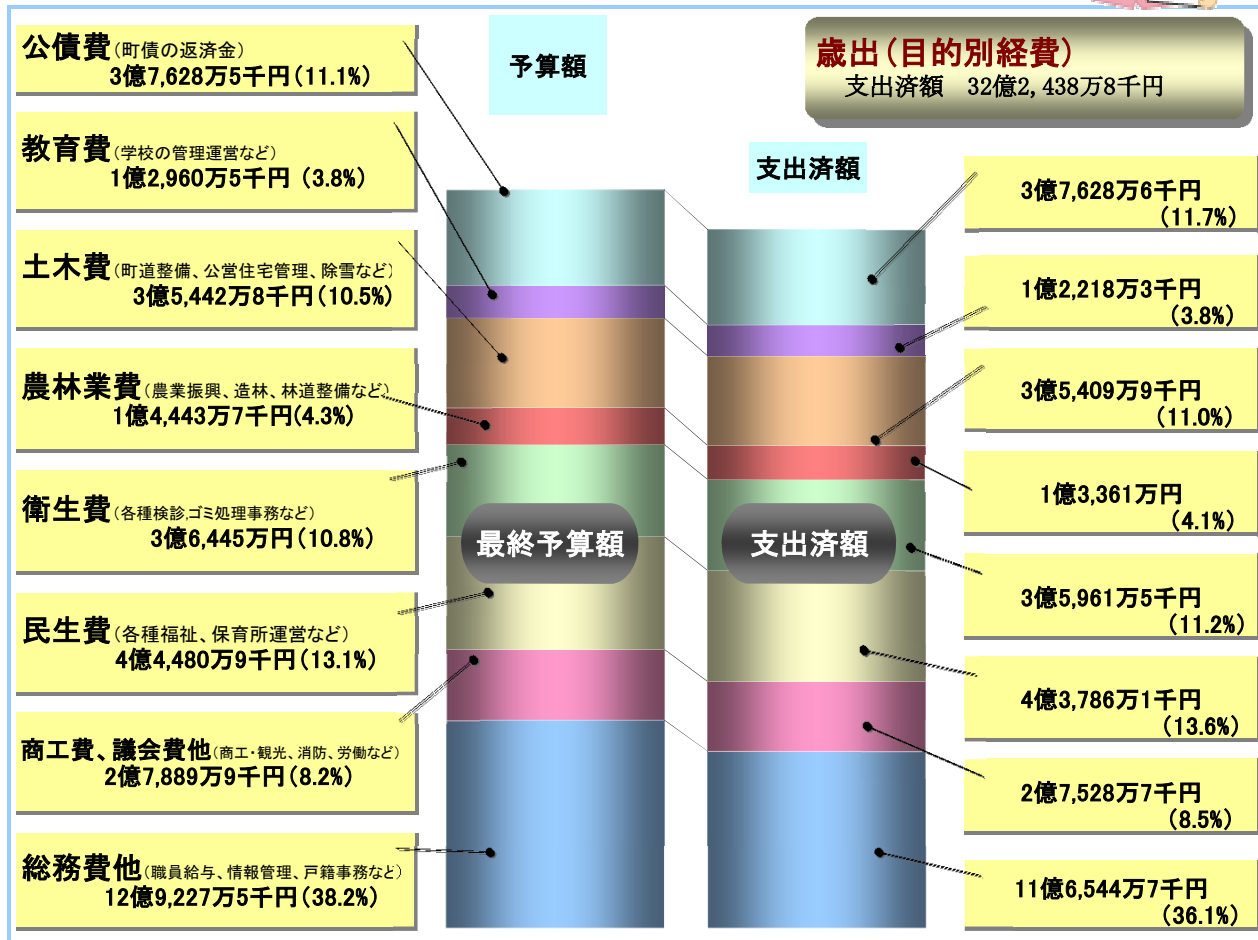




一般会計決算額(2)

(一般会計最終予算額 33億8,518万8千円)

平成27年度における一般会計の目的別・性質別経費の支出は次のとおりです。

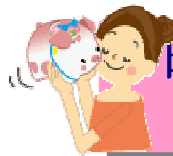
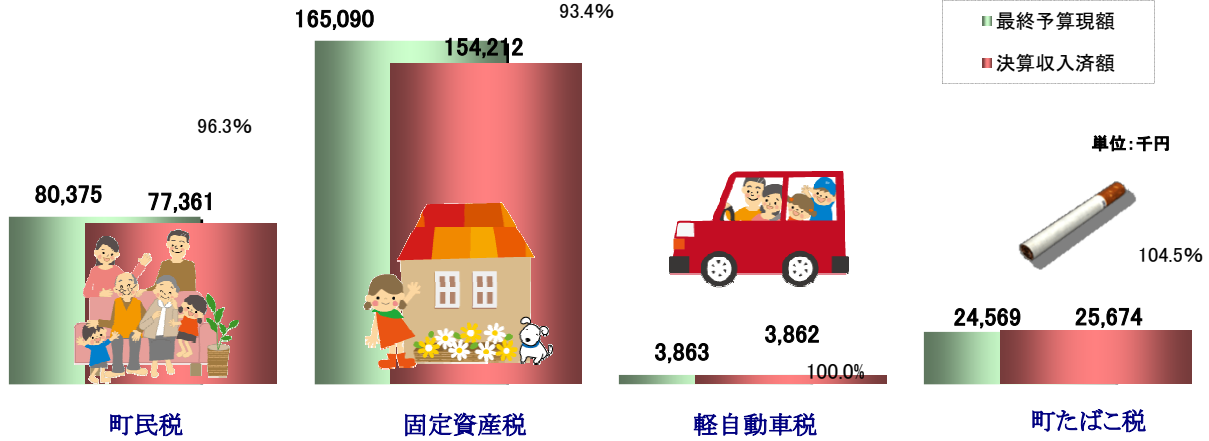


町税の収納状況

(平成27年度末現在)



このグラフは町税の最終予算額(2億7,389万7千円)と平成27年度においてみなさんが納めていただいた町税の収入済額(2億6,110万9千円)をグラフ化したものです。
平成27年度における各税目の収納状況は次のとおりです。



町有財産等の現在高

(平成27年度末現在)

基金 (千円)	金額 (千円)
財政調整基金	706,173
減債管理基金	12,687
地域福祉基金	23,313
国鉄胆振線代替輸送確保基金	111,128
水の郷きもべつまちづくり振興基金	38,750
喜茂別町読書のまちづくり基金	0
喜茂別町福祉人材育成基金	7,910
喜茂別町民間賃貸住宅建設促進基金	52
公共施設整備基金	83,284
介護保険基金	11,373
簡易水道施設等整備基金	7,964
国民健康保険基金	24,874
合計	1,027,508

地方債 (千円)	金額 (千円)
財政融資資金	3,617,660
旧郵政公社資金	366,962
地方公共団体金融機関資金	191,302
その他の金融機関	1,192,405
その他	5,761
合計	5,374,090

人口: 2,233人



町民ひとり当たりの
貯金残高は、
約46万円です。

町民ひとり当たりの
借金残高は
約240万円です。

地方債は交付税措置
されるものもあり、交付
税で算入される額を除
いた町民ひとり当たり
の借金残高は、**約66万
円**となります。

