

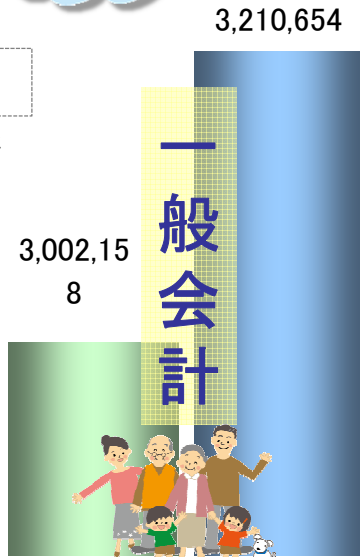
町では、町民税や固定資産税などの町税をはじめ、国からの地方交付税などを主な財源として予算をつくり、住民生活の向上、快適な環境づくりに取り組んでいます。

## 平成26年度最終予算額

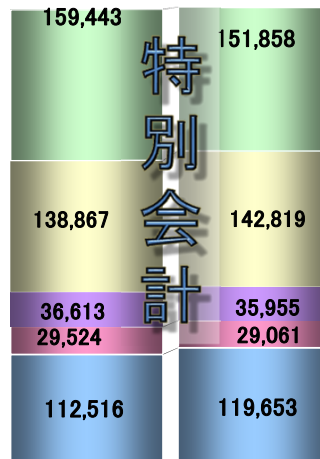
《各会計の内訳》

最終予算額

■当初予算  
■最終現額  
千円単位



当初予算額



【特別会計名称】

- 公共下水道事業
- 簡易水道事業等
- 後期高齢者医療
- 介護サービス事業
- 国民健康保険

一般会計と特別会計を加えた町の予算総体は、当初が34億7,912万1千円でスタートしました。前年度からの繰り越しと補正予算を加え、年度末の予算総額は36億9,000万円となりました。各会計毎の収入、支出の決算額は次のとおりです。

### 平成26年度決算収入・支出の状況

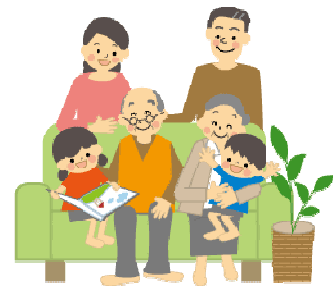
(単位:千円)

会計別	歳入		歳出		差引残高
	収入済額	収入率	支出済額	支出率	
一般会計	2,773,157	86.4%	2,725,379	84.9%	47,778
国民健康保険特別会計	122,231	102.2%	118,901	99.4%	3,330
介護サービス事業特別会計	29,061	100.0%	29,061	100.0%	0
後期高齢者医療特別会計	34,719	96.6%	34,537	96.1%	182
簡易水道事業特別会計	145,264	101.7%	140,518	98.4%	4,746
公共下水道事業特別会計	154,253	101.6%	150,450	99.1%	3,803
合計	3,258,685		3,198,846		59,839



町民ひとりあたりに使われたお金は、**約118万円**です。

一世帯あたりに使われたお金は、**約216万円**です。



※一般会計支出済額より算出

人口: 2,313人  
世帯数: 1,263戸 (3月末現在)



# 一般会計決算額(1)

一般会計とは、福祉や教育、消防など住民に広く行われる町の基本的なお仕事をするための予算です。  
平成26年度における一般会計の収入は次のとおりです。



**使用料  
・手数料他**  
(公営住宅家賃、保育料など)  
3億9,854万6千円  
(12.4%)

**譲与税など  
各種交付金**  
(国に納めた税金の一部が交付されるお金)  
8,012万円  
(2.5%)

**町債**  
(建設工事の実施などによる借入金)  
6億7,526万3千円  
(21.0%)

**国・道支出金**  
(特定の目的のために交付されるお金)  
3億103万6千円  
(9.4%)

**地方交付税**  
(標準的な行政事務を行うため、国から交付されるお金)  
14億7442万4千円  
(45.9%)

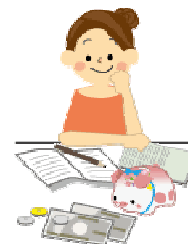
**町税**  
(住民税、固定資産税など)  
2億8,126万5千円  
(8.8%)

## 歳入

収入済額 27億7,315万7千円

予算額

収入済額



4億196万5千円  
(14.5%)

7,870万円  
(2.9%)

2億4,116万3千円  
(8.7%)

2億7,840万5千円  
(10.0%)

14億9,764万1千円  
(54.0%)

2億7,528万3千円  
(9.9%)

最終予算額

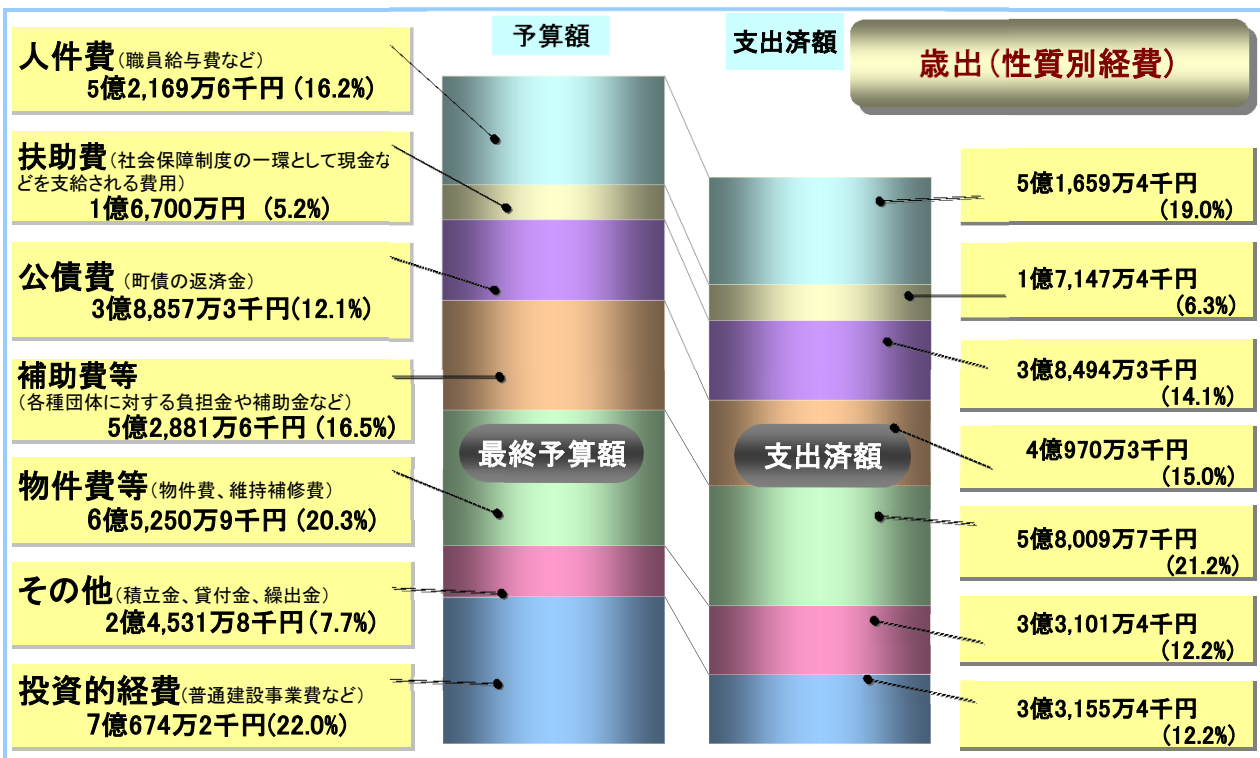
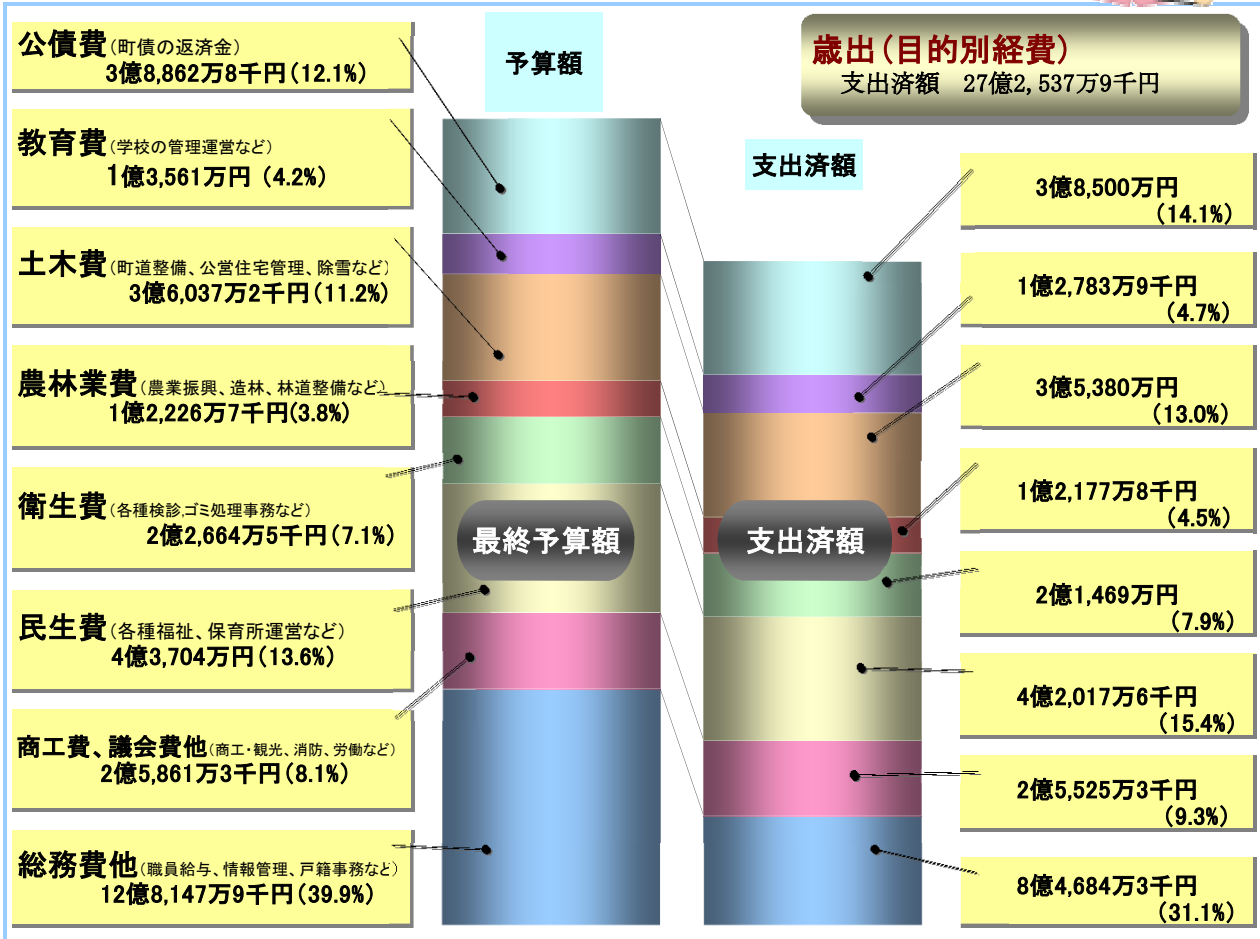
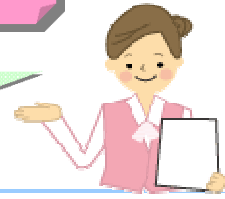
収入済額



# 一般会計決算額(2)

(一般会計最終予算額 32億1,065万4千円)

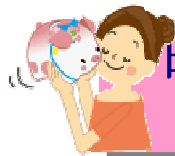
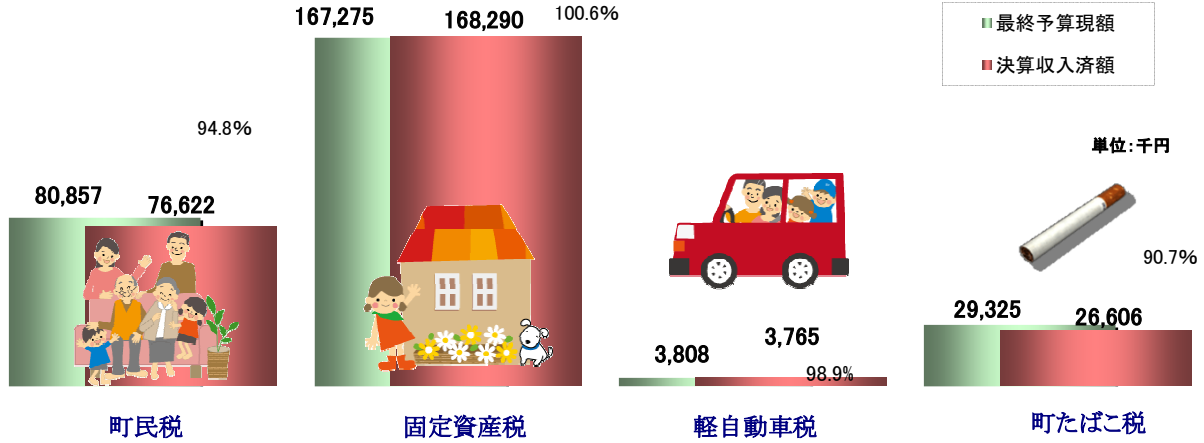
平成26年度における一般会計の目的別・性質別経費の支出は次のとおりです。



# 町税の収納状況

(平成27年度末現在)

このグラフは町税の最終予算額(2億8,126万5千円)と平成26年度においてみなさんが納めていただいた町税の収入済額(2億7,528万3千円)をグラフ化したものです。  
平成26年度における各税目の収納状況は次のとおりです。



# 町有財産等の現在高

(平成27年度末現在)

基金 (千円)	金額 (千円)
財政調整基金	693,625
減債管理基金	9,461
地域福祉基金	23,313
国鉄胆振線代替輸送確保基金	131,125
水の郷きもべつまちづくり振興基金	38,741
喜茂別町読書のまちづくり基金	1,002
喜茂別町福祉人材育成基金	10,959
喜茂別町民間賃貸住宅建設促進基金	14,548
公共施設整備基金	103,077
簡易水道施設等整備基金	6,130
国民健康保険基金	9,873
合計	1,041,854

地方債 (千円)	金額 (千円)
財政融資資金	3,369,761
旧郵政公社資金	459,927
地方公共団体金融機構資金	196,612
その他金融機関	833,001
その他	16,583
合計	4,875,884

人口: 2,313人



町民ひとり当たりの貯金残高は、**約45万円**です。

町民ひとり当たりの借金残高は**約211万円**です。

地方債は交付税措置されるものもあり、交付税で算入される額を除いた町民ひとり当たりの借金残高は、**約66万円**となります。

