

町では、町民税や固定資産税などの町税をはじめ、国からの地方交付税などを主な財源として予算をつくり、住民生活の向上、快適な環境づくりに取り組んでいます。

みなさんから税金として納めていただいた大切なお金がどのように使用されたかを知っていただくため、「町の家計簿」である財政状況について、平成25年度下半期分(10月～3月)をお知らせします。



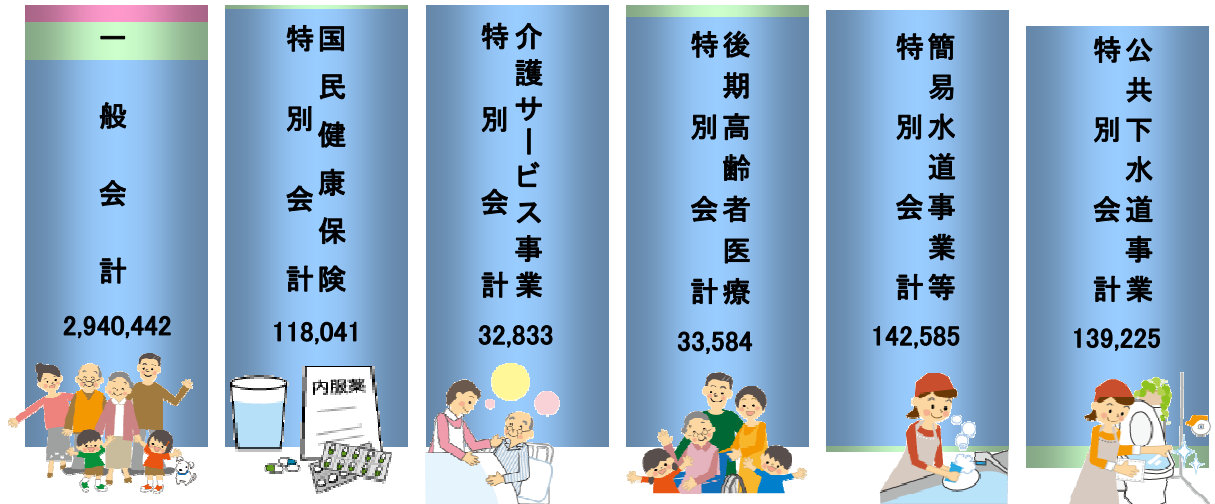
平成25年度下半期予算額



《各会計の内訳》

単位:(千円)

- 繰越明許費
- 補正予算
- 当初予算



一般会計と6つの特別会計を加えた町の予算総体は、当初30億5,483万円でしたが、前年度からの繰り越しとその後の情勢の変化による補正により、平成26年3月末で34億671万円となっております。各会計毎の下半期の収入、支出の状況は次のとおりです。

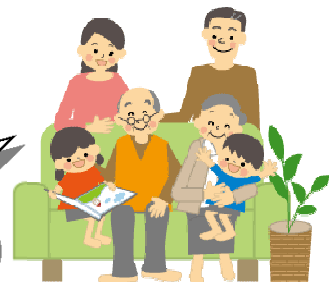
平成25年度下半期収入・支出の状況 (単位:千円)

会計別	歳入		歳出		差引残高
	収入済額	収入率(%)	支出済額	支出率(%)	
一般会計	2,543,315	86.5	2,670,499	90.8	-127,184
国民健康保険特別会計	119,038	100.8	117,098	99.2	1,940
介護サービス事業特別会計	39,485	120.3	32,291	98.3	7,194
後期高齢者医療特別会計	33,213	98.9	33,158	98.7	55
簡易水道事業等特別会計	142,715	100.1	136,106	95.5	6,609
公共下水道事業特別会計	137,546	98.8	132,905	95.5	4,641
総計	3,015,312		3,122,057		-106,745



一人あたりに使われるお金は、**約132万円**です。

一世帯あたりに使われるお金は、**約245万円**です。



※一般会計下半期支出済額より算出

人口:2,365人
世帯数:1,276戸 (3月31日現在)

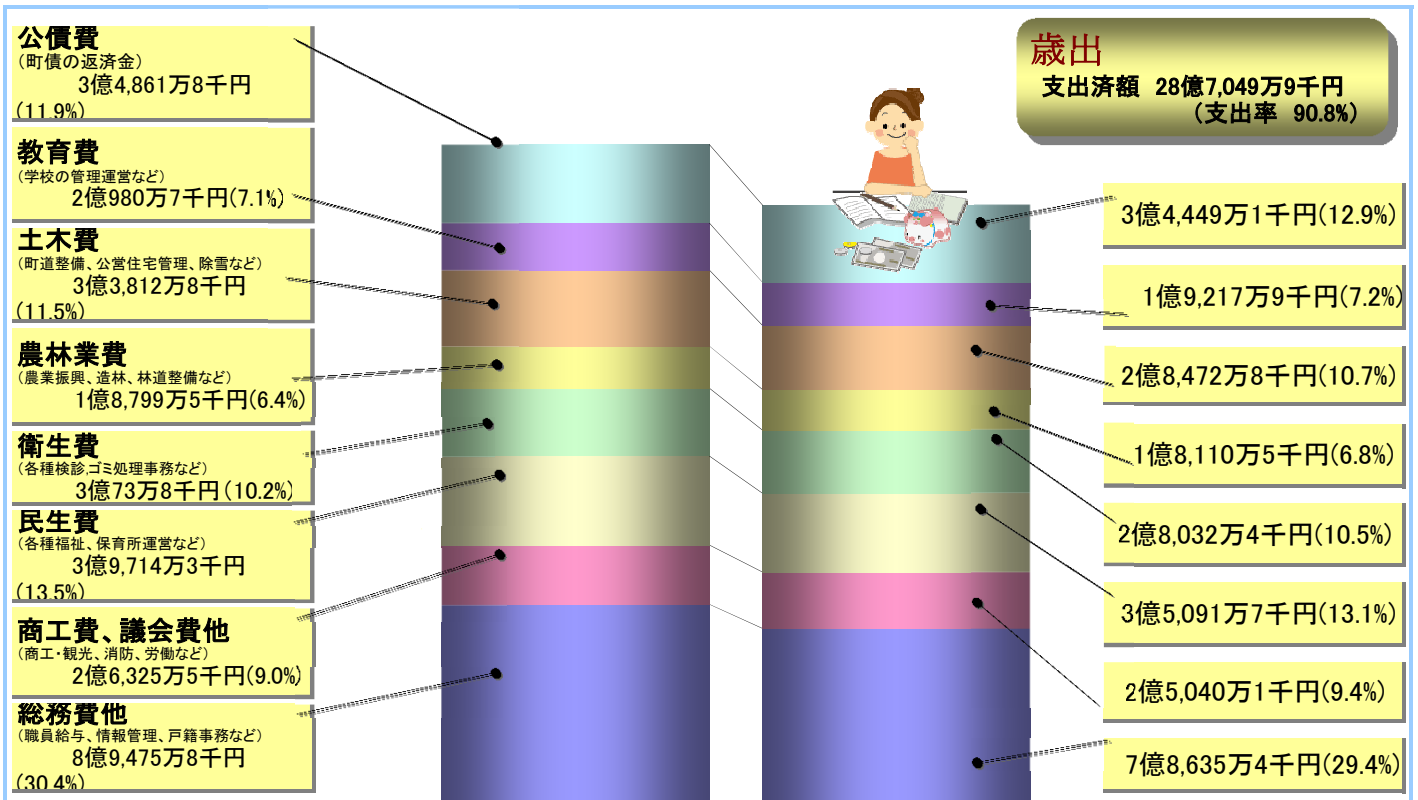
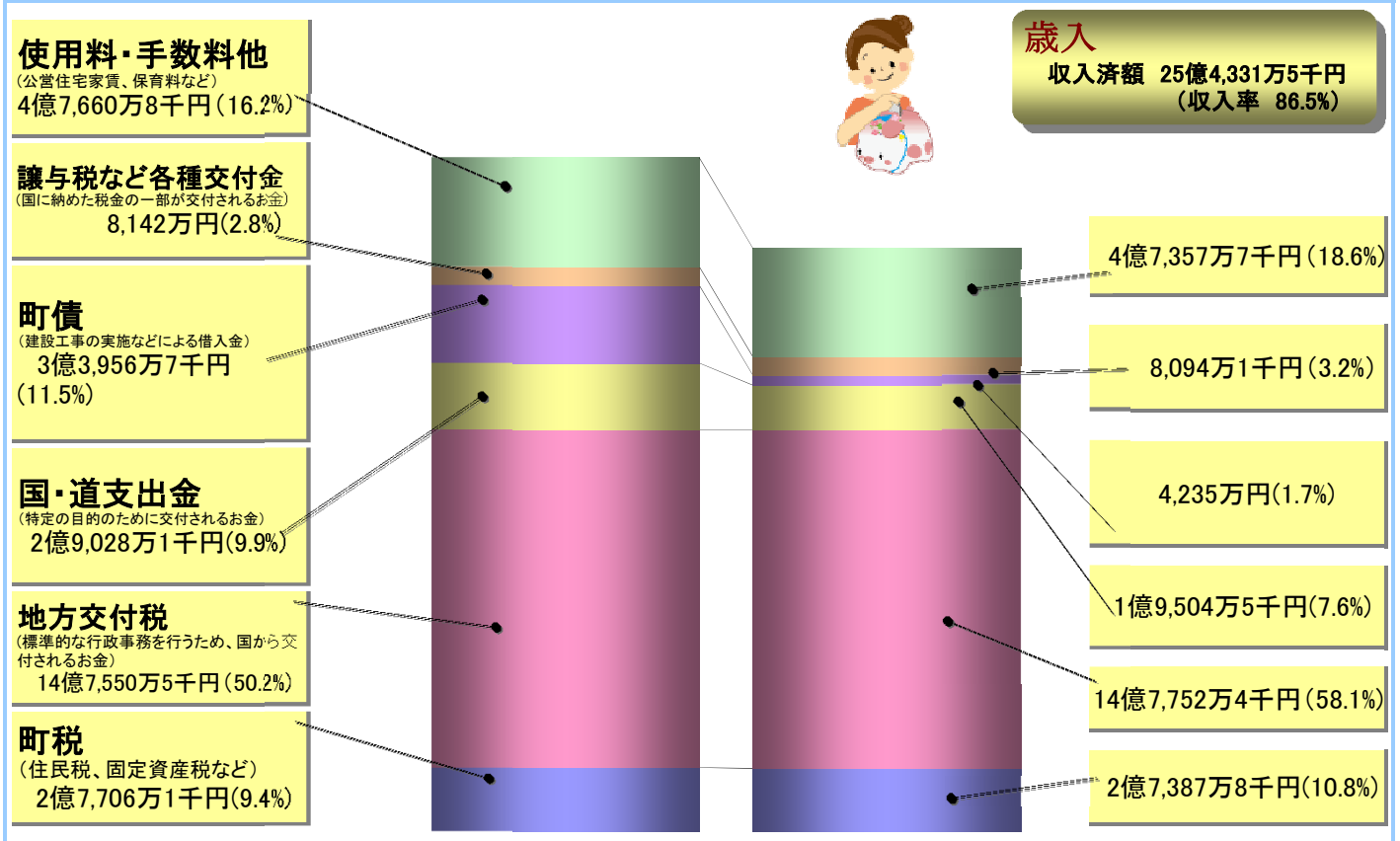


一般会計・下半期

(一般会計補正後予算額 29億4,044万2千円)

(平成25年10月～
平成26年3月末現在)

一般会計とは、福祉や教育、消防など住民に広く行われる町の基本的なお仕事をするための予算です。
下半期における一般会計の目的別の収入、支出は次のとおりです。

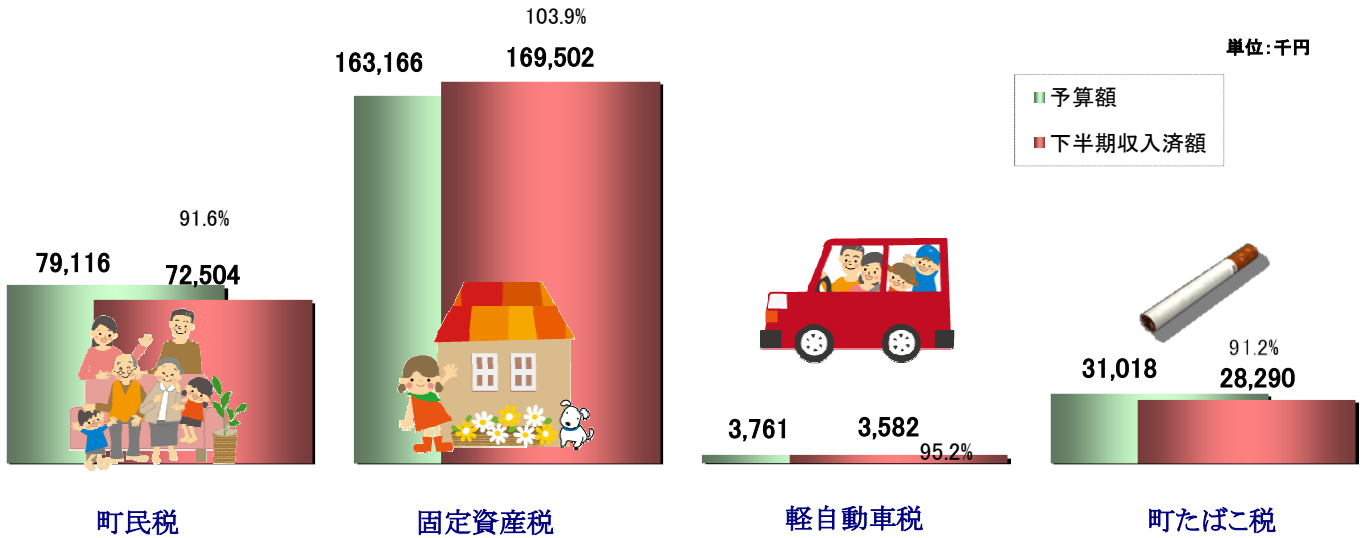




町税の収納状況

(平成26年3月末現在)

このグラフは町税の予算額(2億7,706万1千円)と下半期において、みなさんから納めていただいた町税の収入済額(2億7,387万8千円)をグラフ化したものです。
下半期における各税目の収納状況は次のとおりです。



一世帯当たり町税納付額は約**21万円**です。



町民一人当たり町税納付額は約**12万円**です。

※町税収入済額より算出

人口:2,365人
世帯数:1,276戸 (3月31日現在)



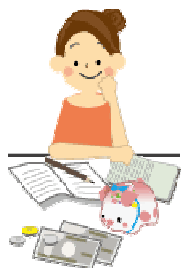
町有財産の現在高

(平成26年3月31日現在)

基金	(千円)
財政調整基金	691,920
減債管理基金	11,236
地域福祉基金	23,313
国鉄胆振線代替輸送確保基金	173,918
水の郷きもべつまちづくり振興基金	38,731
喜茂別町読書のまちづくり基金	2,001
喜茂別町福祉人材育成基金	11,859
民間賃貸住宅建設促進基金	14,545
簡易水道施設等整備基金	4,661
国民健康保険基金	7,507
計	979,691

地方債	(千円)
財政融資資金	3,043,188
旧郵政公社資金	552,182
地方公共団体金融機構資金	209,395
その他金融機関	880,357
その他	10,554
計	4,695,676

人口:2,365人 (3月31日現在)



町民ひとり当たりの貯金残高は、約**41万円**です。

町民ひとり当たりの借金残高は約**199万円**です。

