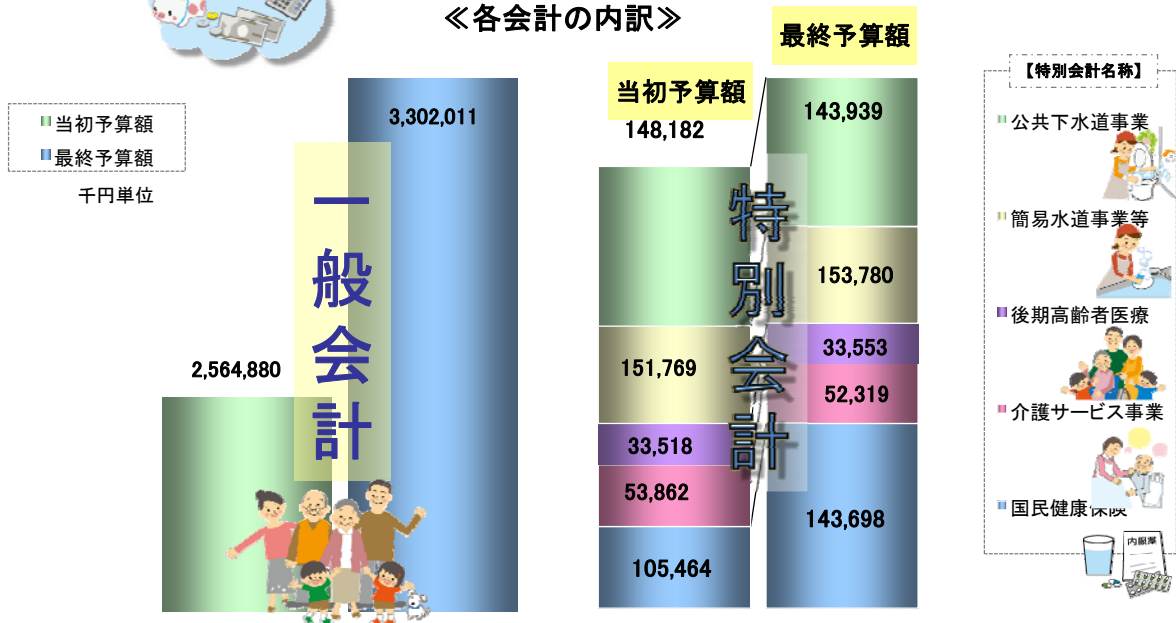


町では、町民税や固定資産税などの町税をはじめ、国からの地方交付税などを主な財源として予算をつくり、住民生活の向上、快適な環境づくりに取り組んでいます。

平成24年度最終予算額

《各会計の内訳》



一般会計と特別会計を加えた町の予算総体は、当初が30億5,767万5千円でスタートしました。前年度からの繰り越しと補正予算を加え、年度末の予算総額は38億2,930万円となりました。各会計毎の収入、支出の決算額は次のとおりです。

平成24年度決算収入・支出の状況 (単位:千円)

会計別	歳入		歳出		差引残高
	収入済額	収入率	支出済額	支出率	
一般会計	3,231,893	97.9%	3,154,421	95.5%	77,472
国民健康保険特別会計	146,079	101.7%	143,317	99.7%	2,762
介護サービス事業特別会計	50,612	96.7%	50,612	96.7%	0
後期高齢者医療特別会計	32,801	97.8%	32,674	97.4%	127
簡易水道事業等特別会計	155,596	101.2%	150,975	98.2%	4,621
公共下水道事業特別会計	145,922	101.4%	141,117	98.0%	4,805
合計	3,762,903		3,673,116		89,787



町民ひとり当たり
使われたお金は、
約157万円です。

一世帯当たり
使われたお金は、
約301万円です。



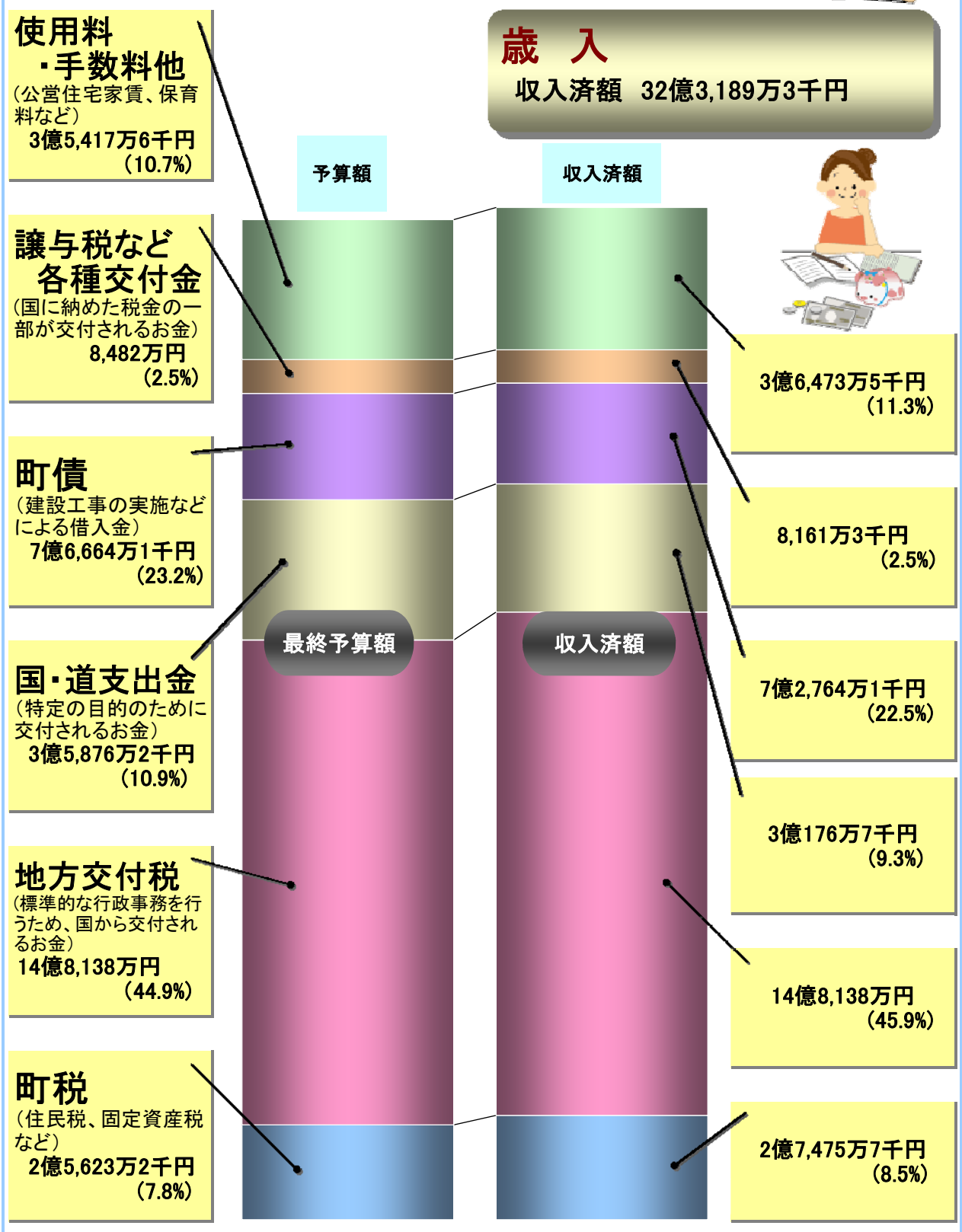
※一般会計支出済額より算出

人口: 2,336人
世帯数: 1,220戸 (3月末現在)



一般会計決算額(1)

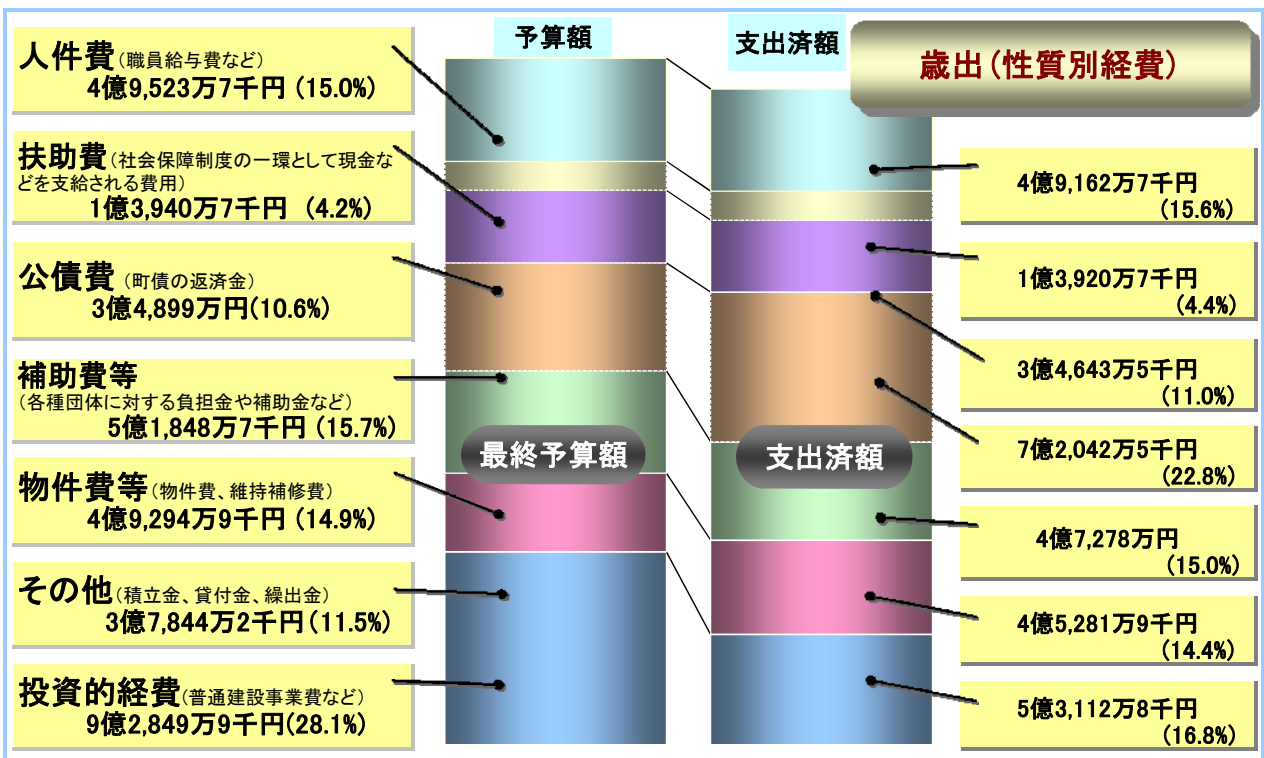
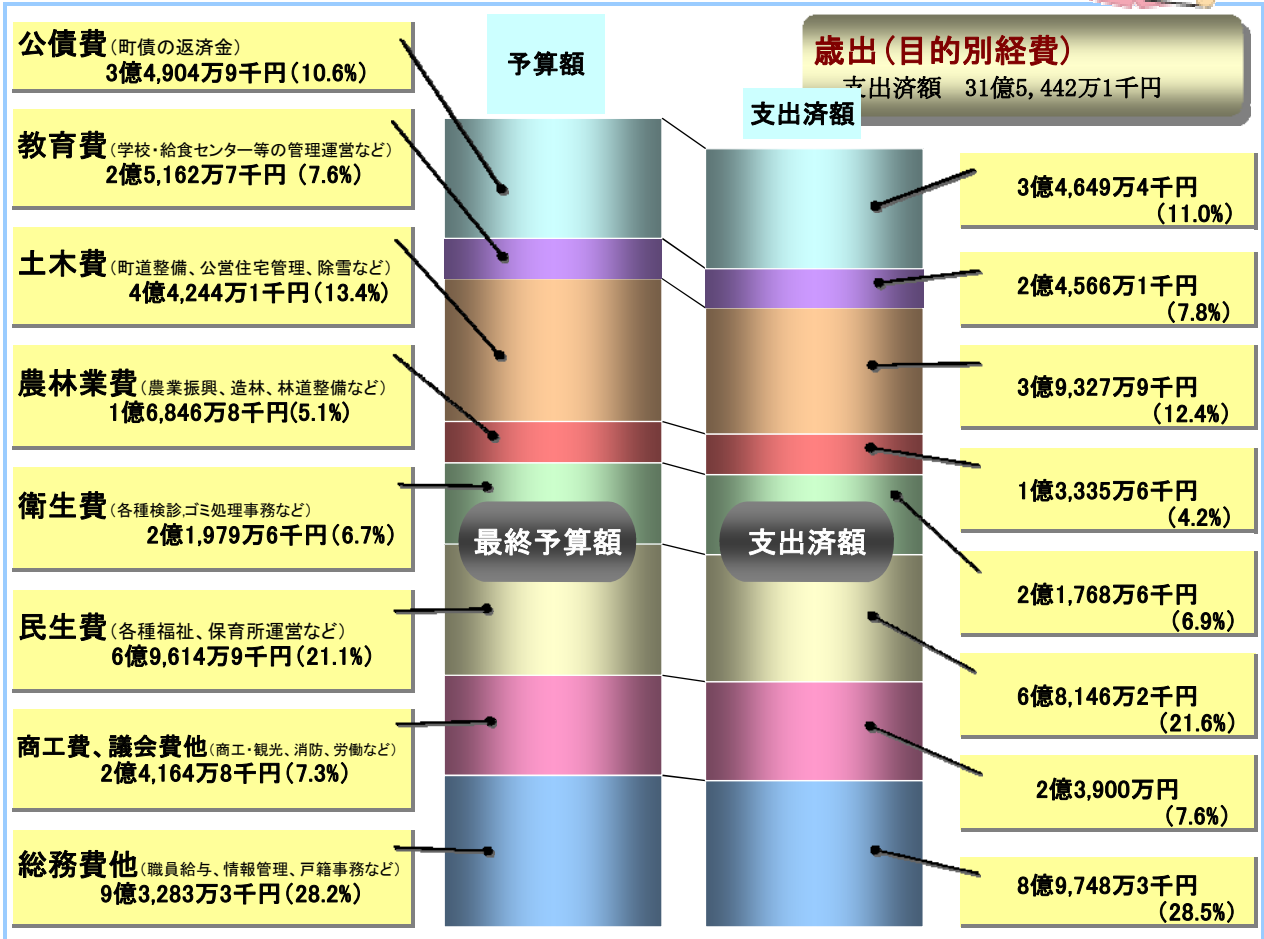
一般会計とは、福祉や教育、消防など住民に広く行われる町の基本的なお仕事をするための予算です。
平成24年度における一般会計の収入は次のとおりです。





一般会計決算額(2)

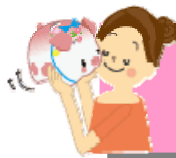
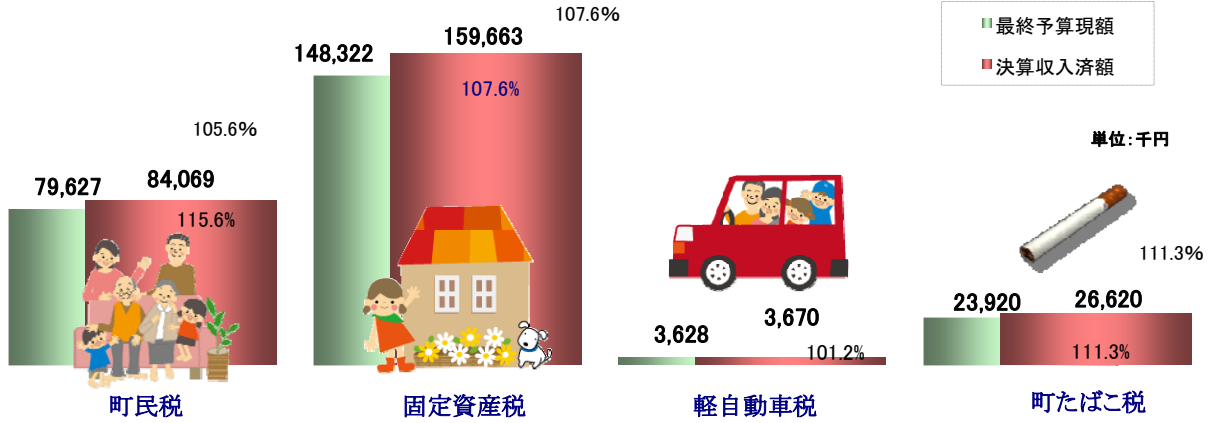
平成24年度における一般会計の目的別・性質別経費の支出は次のとおりです。



町税の収納状況



このグラフは町税の最終予算額(2億5,549万7千円)と平成24年度においてみなさんが納めていただいた町税の収入済額(2億7,475万7千円)をグラフ化したものです。
平成24年度における各税目の収納状況は次のとおりです。



町有財産の現在高

基 金 (千円)	
財政調整基金	851,399
減債管理基金	23,906
地域福祉基金	2,603
国鉄胆振線代替輸送確保基金	9,864
水の郷きもべつまちづくり振興基金	182,862
喜茂別町読書のまちづくり基金	23,313
喜茂別町福祉人材育成基金	12,481
喜茂別町民間賃貸住宅建設促進基金	3,000
簡易水道施設等整備基金	40,039
国民健康保険基金	41,609
合 計	1,191,076

地 方 債 (千円)	
財政融資資金	2,528,046
旧郵政公社資金	689,656
地方公共団体金融機構資金	218,737
その他金融機関	971,990
そ の 他	59,295
合 計	4,467,724

人 口: 2,336人



町民ひとり当たりの
貯金残高は、
約51万円です。

町民ひとり当たりの
借金残高は
約166万円です。

地方債は交付税措置
されるものもあり、交付
税で算入される額を除
いた町民ひとり当たり
の借金残高は、**約64万**

