

児童手当などの申請はお済みですか？

児童を養育している方に対して、児童手当などの各種手当が支給される制度があります。制度の内容は、別表のとおりです。該当する方は、申請が必要です。

手当の名称	支給対象児童	手当月額	所得制限
児童手当	小学校修了前(0歳から12歳到達後の最初の3月31日まで)の児童	・3歳未満▶ 一律10,000円 ・3歳以上▶ 第1子、第2子5,000円、 第3子以降10,000円	・扶養人数に応じて限度額が設けられています。 ※加入している年金制度によっても変わります。
児童扶養手当	次のいずれかに該当する児童(18歳到達後の最初の3月31日まで、ただし、特別児童扶養手当の対象となる中度以上の障害のある児童については20歳未満まで) ・死亡、離婚などで父がいない ・父に就労できない程度の重度の障害がある ・父が法令により1年以上拘禁されている ・父に1年以上遺棄されている ・母が婚姻に因らないで出産した ※施設入所児童および公的年金受給者(保護者または児童)を除く	・1人の場合▶41,720円 ・2人の場合▶46,720円 ※3人目以降は1人につき3,000円加算されます。 ※受給者等の所得により支給額が減額される場合があります。	・受給者(保護者等)の状況により限度額が異なります。 ※受給者が母で養育費を受け取っている場合は、その8割の額が所得額に加算されます。
特別児童扶養手当	療育手帳A又はB判定、身体障害者手帳1・2級程度および3・4級程度の一部、または内部障害・精神障害で同程度の障害がある20歳未満の児童 ※施設入所児童および公的年金受給児童を除く	・1級▶50,750円 ・2級▶33,800円	・受給者(保護者等)の状況により限度額が異なります。

※お問い合わせ先…役場住民福祉課社会福祉係 ☎33-2211 (内)32

住民参加型総合評価落札方式における評価者の募集

小樽開発建設部が施工を予定している「一般国道230号喜茂別町喜茂別交差点工事」の施工業者を決定する手続きへの参加者を募集します。施工業者候補の3社から施行方法などの説明を聞いてその内容を評価し、1社に投票していただくものです。なお、この投票結果は、落札業者決定の評価の中に加えられるものではありません。

- 【対象工事】一般国道230号喜茂別町喜茂別交差点工事
 - 【日時】平成21年6月6日(土) 午後2時から2時間程度
 - 【会場】喜茂別町役場会議室
 - 【募集対象】喜茂別町にお住まいの20歳以上の方
 - 【募集人数】20名
 - 【申込期限】平成21年5月18日(月) 午後5時まで
 - 【申込先】喜茂別町産業振興課 ☎33-2211
- ※お問い合わせ先：地域振興係(謝礼金等はありません。)

春季特設行政相談

国や特殊法人の業務(道路、年金、郵便など)についての苦情や意見・要望をお聞きして、関係行政機関へのあつせんを行い、これらの改善を図ります。相談は無料です。

【とき】5月23日(土)午前10時〜12時

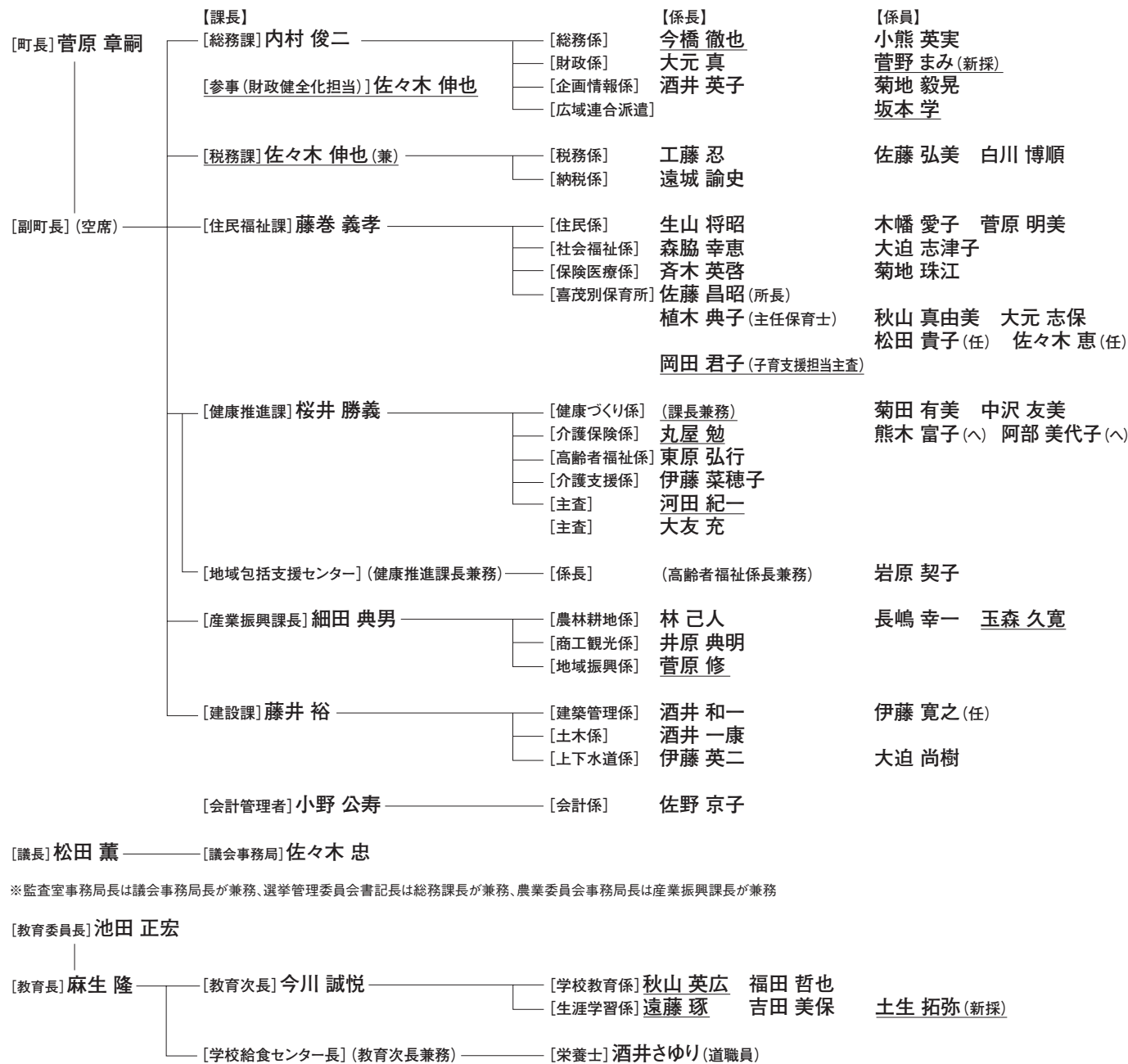
【場所】ふれあい福祉センター

【行政相談員】高田裕さん(大町1) ☎・☎3333155

※お問い合わせ先…総務課企画情報係または行政相談委員へ

喜茂別町行政機構図

(平成21年4月1日現在)



※下線 ――は4月1日異動者／(任)任期付職員／(ハ)ホームヘルパー

きま119

火災	3月	累計	前年同期
建物火災	0件	0件	0件
車両火災	0件	0件	0件
その他	0件	0件	1件
合計	0件	0件	1件
救急	3月	累計	前年同期
急病	16件	37件	33件
一般負傷	12件	47件	67件
交通事故	4件	7件	2件
その他	1件	6件	12件
合計	33件	97件	114件

戸籍の窓口

お悔やみ申し上げます

4月11日 河田 キンさま (89歳) 伏見

4月16日 今泉 軍人さま (70歳) 本町

4月16日 越後 ヒサ子さま (87歳) 伏見

松田 未夢ちゃん (3月21日生まれ) 中里

父 義信さん 母 夏季さん

水上 舞乙ちゃん (3月19日生まれ) 本町

父 将次さん 母 めぐみさん

土門 愛美ちゃん (3月9日生まれ) 緑町

父 琢真さん 母 直美さん

後志支庁からのお知らせ

6月1日は自動車税の納期限です

- 自動車税は毎年4月1日現在自動車をお持ちの方に毎年納めていただく道税です。
- 5月7日(木)に納税通知書を発付しますので、納税期限の6月1日(月)までに納税をお願いします。
- コンビニでも専用紙で納税できます。

※納税通知書が届かない方や納税についてお問い合わせは…後志支庁税務課 ☎0136-23-1334